



31^{ème} CONFÉRENCE des CLI

EVOLUTION DES PPI AUTOUR DES CNPE LA CAMPAGNE IODE



Rémi LAFFIN



Diapositive 1

LR1

LAFFIN Remi; 17/11/2019

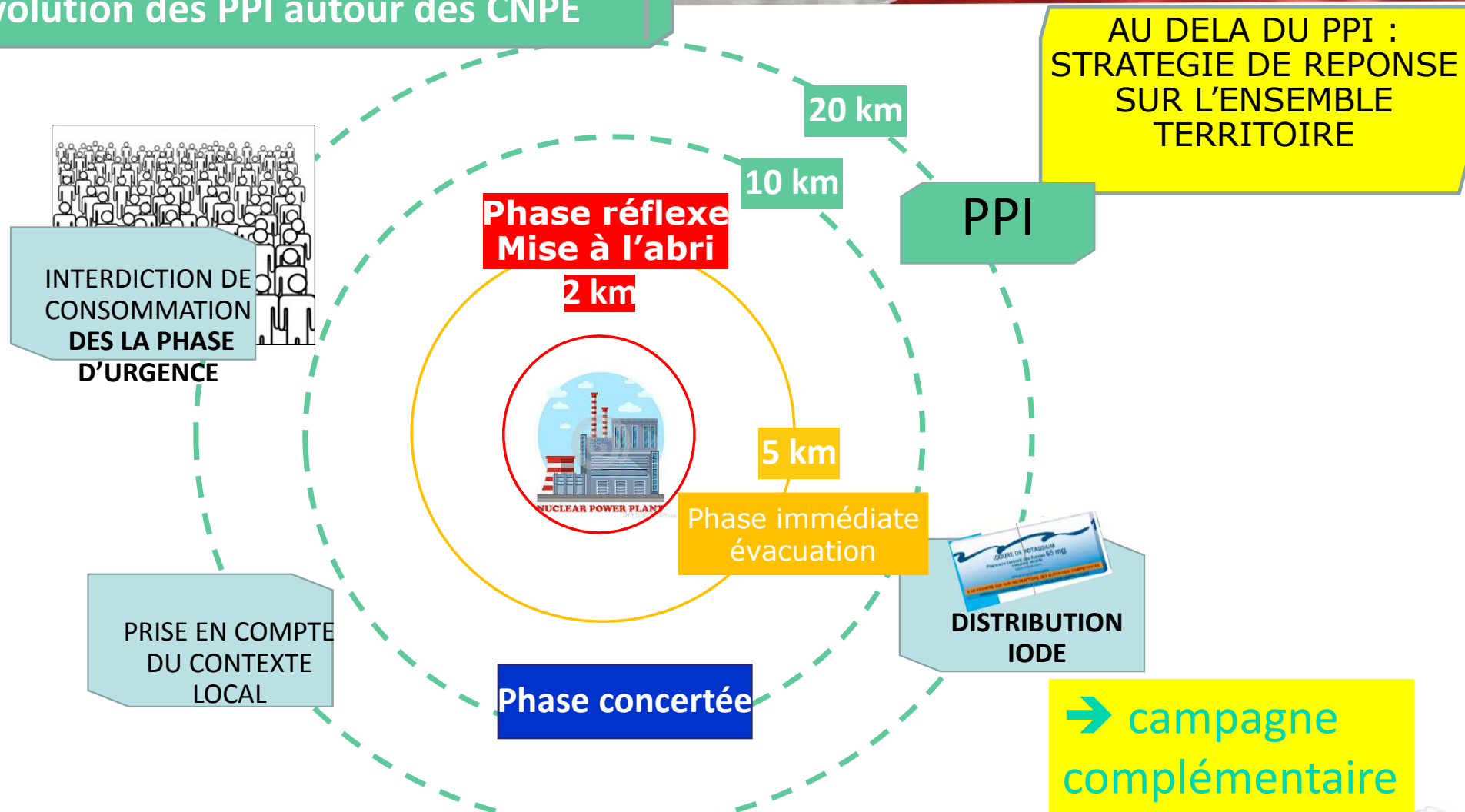
Rédaction des PPI

Réalisé

Prévisionnel

	nov-18	déc-18	janv-19	févr-19	mars-19	avr-19	mai-19	juin-19	juil-19	août-19	sept. -19	oct.-19	nov.-19	déc.-19
PPI signés	Fessenheim		Flamanville	Chooz Civaux Paluel Penly Dampierre		Saint-Laurent	Blayais	Bugey Belleville Tricastin Chooz	Gravelines Saint-Alban Nogent/Seine			Cattenom	Chinon	Golfech
Nombre	1		2	7		8	9	13	16			17	18	19

Evolution des PPI autour des CNPE



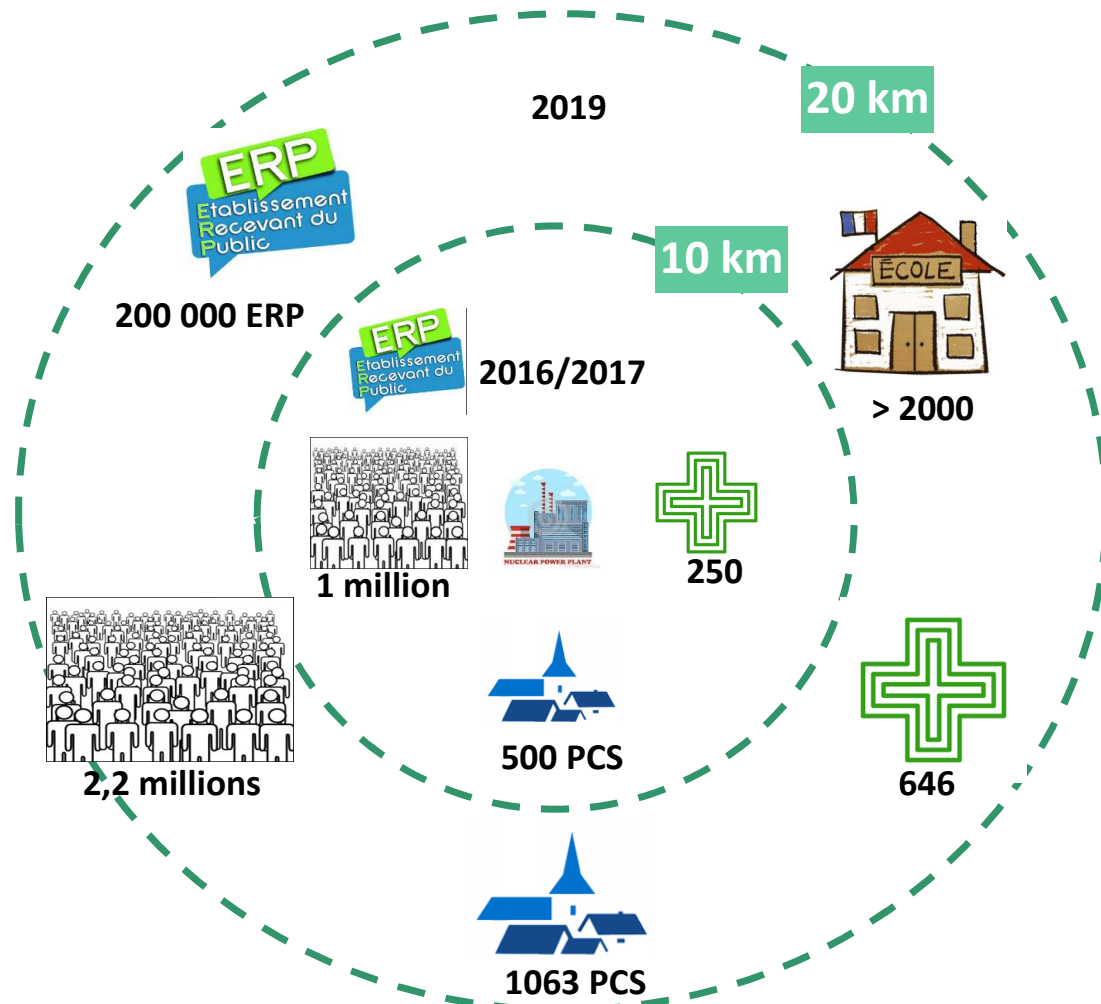
Ministère de l'Intérieur / DGSCGC - MARN

DIRECTION GÉNÉRALE DE LA SÉCURITÉ CIVILE ET DE LA GESTION DES CRISES

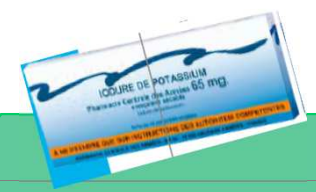


Extension des PPI

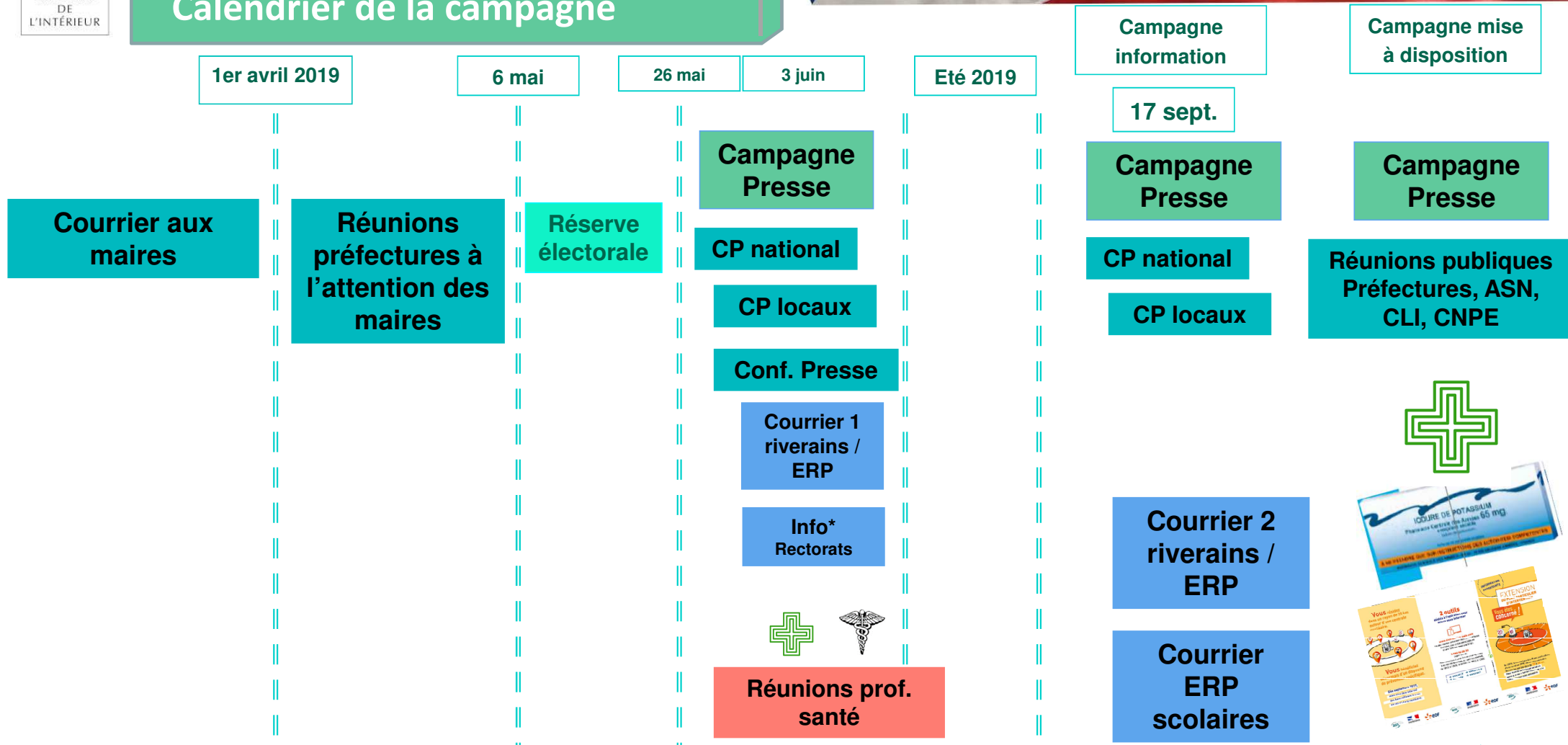
Campagne complémentaire
Communication



Campagne complémentaire
Distribution



Calendrier de la campagne



Réunions publiques et presse

40 réunions publiques à l'initiative des CLI, des journaux locaux, des initiatives locales, ...

- ➔ Plus de 8000 appels au numéro vert
- ➔ 200 articles TV, radio, presse,
- ➔ 80 articles internet dont 15 % d'articles - et le reste + ou neutre

➔ Nombre de retraits

- Particuliers : 130 000 retraits (160 000 boîtes)
- ERP non scolaires : 22 000 retraits (150 000 boîtes)
- ERP Scolaires : 1000 retraits (30 000 boîtes)



Éléments de langage

- Tous les courriers sont arrivés.
- Bases de données publiques (impôts, élections, cadastre, ...) non utilisables avec la réglementation actuelle
 - Achat bases de données commerciales :
 - doublons, triplés... inévitables
 - pas de considération d'âge
 - couverture de 70%
 - 30% à gérer sans bon de retrait.
- Seuls les ERP scolaires seront servis à 100%
- Seules les pharmacies 10-20 km participent à la campagne complémentaire
- La liste des pharmacies dispensatrices est disponible sur le site de la campagne